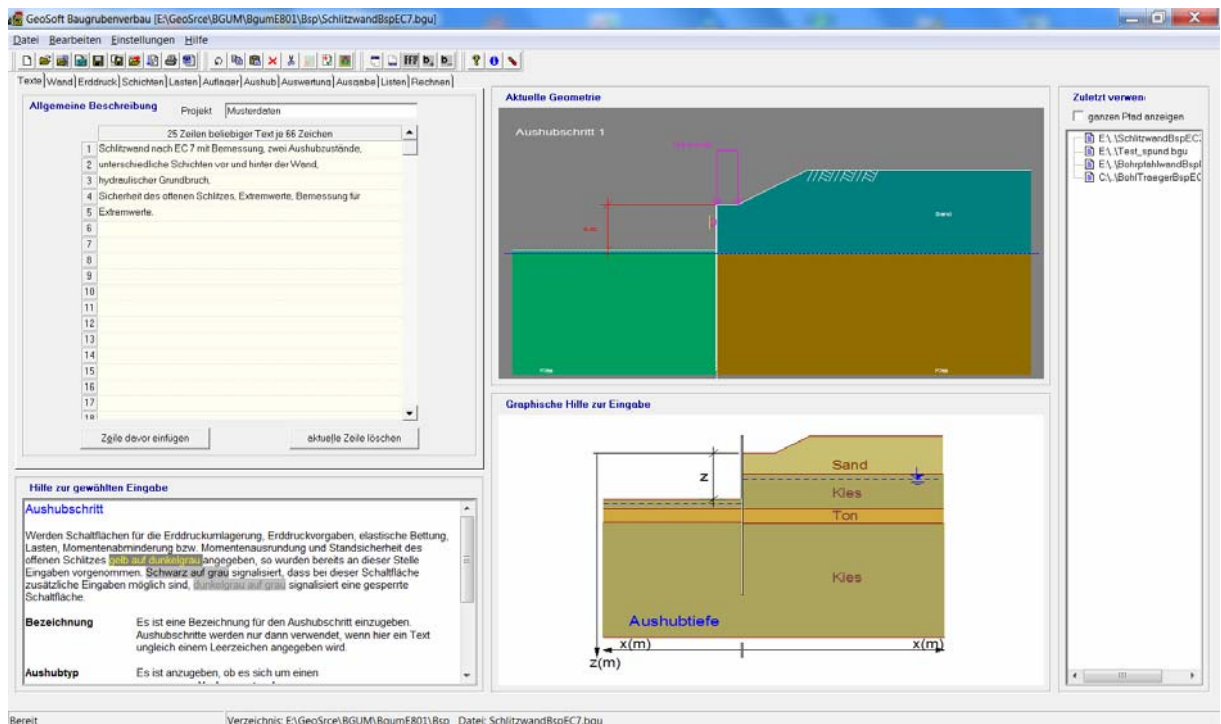


Windows-Version 8 für Programm Baugrubenverbau

Bei der neuen Oberfläche des Programms Baugrubenverbau wurde besonders auf Funktionalität und Bedienerfreundlichkeit geachtet. Das Programmfenster teilt sich in fünf Bereiche:

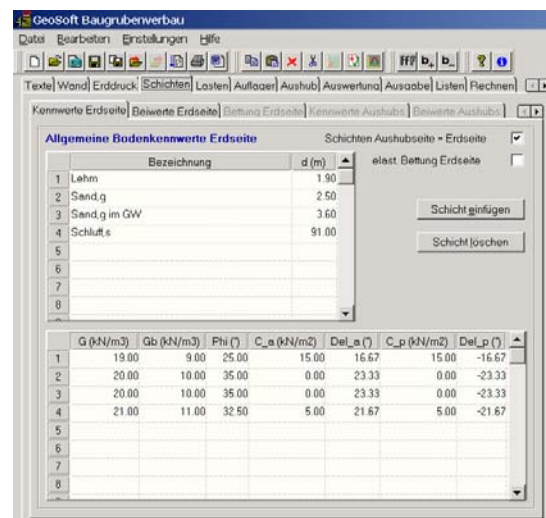
- Eingabebereich
- Aktuelle Graphik der Eingabedaten
- Texthilfe für jedes Eingabefeld
- Graphische Hilfe
- Zuletzt verwendete Dateien

Darüber hinaus werden für Ergebnisse der Berechnung, interaktives Bearbeiten von Graphiken und für Werkzeuge noch weitere Fenster verwendet.



Der Eingabebereich

Ziel war es mit möglichst wenigen Mausklicks zu jedem Eingabefeld zu gelangen. Mit Hilfe von Karteiblättern kann nun ohne Verwendung von Menüs jederzeit das gewünschte Eingabefeld erreicht werden. Zusätzlich gibt es für Eingaben, die auch in Tabellenform dargestellt werden können, entsprechende Übersichten. Beispielsweise sind für die einzelnen Aushubschritte Karteiblätter vorgesehen, das Karteiblatt „Listen“ enthält die Übersicht über alle Eingabedaten zu den Aushubschritten. Alle Werte in den Listen können in diesen Tabellen natürlich bearbeitet werden.



Aktuelle Graphik der Eingaben

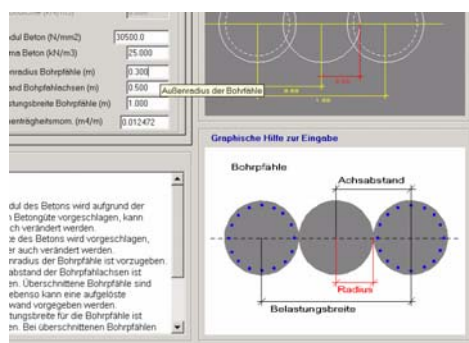
Die aktuelle Eingabe wird graphisch dargestellt. Dieses Graphikfenster befindet sich rechts neben den Eingabemasken der Eingabedaten. **Neu** ist jedoch, dass durch das Anklicken des Fensters mit der aktuellen Graphik diese Graphiken **interaktiv bearbeitet** werden können.

Texthilfe für jedes Eingabefeld

Unter den Eingabemasken wird für jedes Eingabefeld ein aktueller Hilfetext ausgegeben und für jedes Eingabefeld aktualisiert. Der Hilfetext enthält Erklärungen und Regeln zur jeweiligen Eingabe.

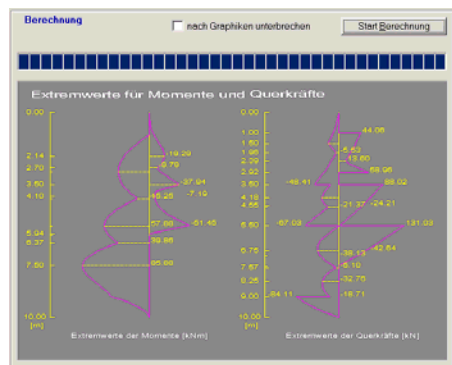
Graphische Hilfe

Zusätzlich zu den Hilfetexten unterhalb der Eingabemasken wird – soweit dies möglich ist – auch eine graphische Hilfe angeboten, die zusätzlich die Bedeutung der jeweiligen Eingabewerte erklären hilft.



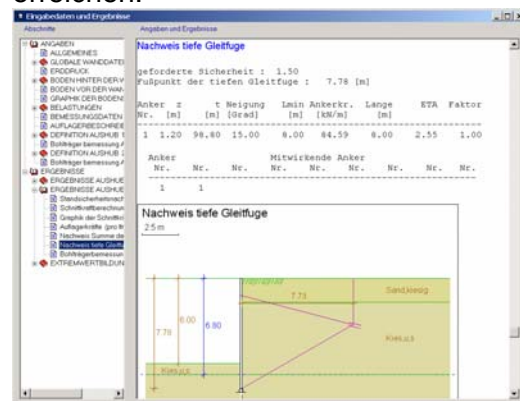
Fenster für Berechnungen

Berechnungen können über den Icon in der Menüleiste gestartet werden oder auch im Karteiblatt „Rechnen“. Im Karteiblatt „Rechnen“ besteht die Möglichkeit den Fortschritt der Berechnung zu beobachten. Für jeden Aushubschritt werden die Ergebnisse graphisch im Berechnungsfenster dargestellt.

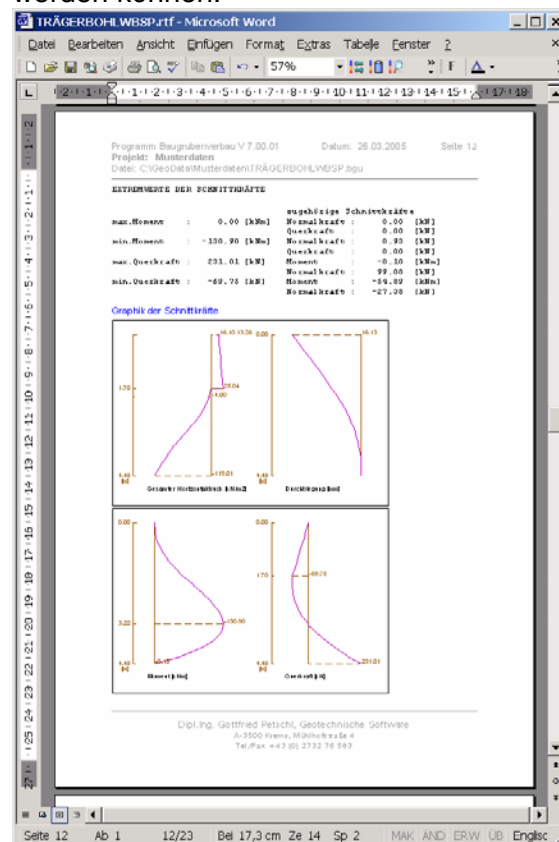


Angaben und Ergebnisse der Berechnung

Auch bei der Anzeige der Eingabedaten und der Ergebnisse war es das Ziel, möglichst rasch jeden gewünschten Abschnitt mit einer „Schnellansicht“ zu erreichen.



Zur Weiterverarbeitung werden Angaben und Ergebnisse in eine **Word-Datei** ausgegeben. **Neu** ist hier, dass Graphiken auch im **Großformat** und in einem vorgegebenen **Maßstab** gezeichnet werden können.



Werkzeuge

Zusätzlich gibt es noch einige Werkzeuge, die das Arbeiten mit dem neuen Programm erleichtern.